



het Waterschapshuis

De kracht van samen

Webinar WILMA & grip op FAIR-principes



Even voorstellen



Koos Boersma
Informatie architect
Informatiehuis Water



Roel van den Berg
Product Owner WILMA
Het Waterschapshuis



Roel van Geene
Moderator



John Maaskant
Adviseur informatiestromen
Informatiehuis Water/RWS

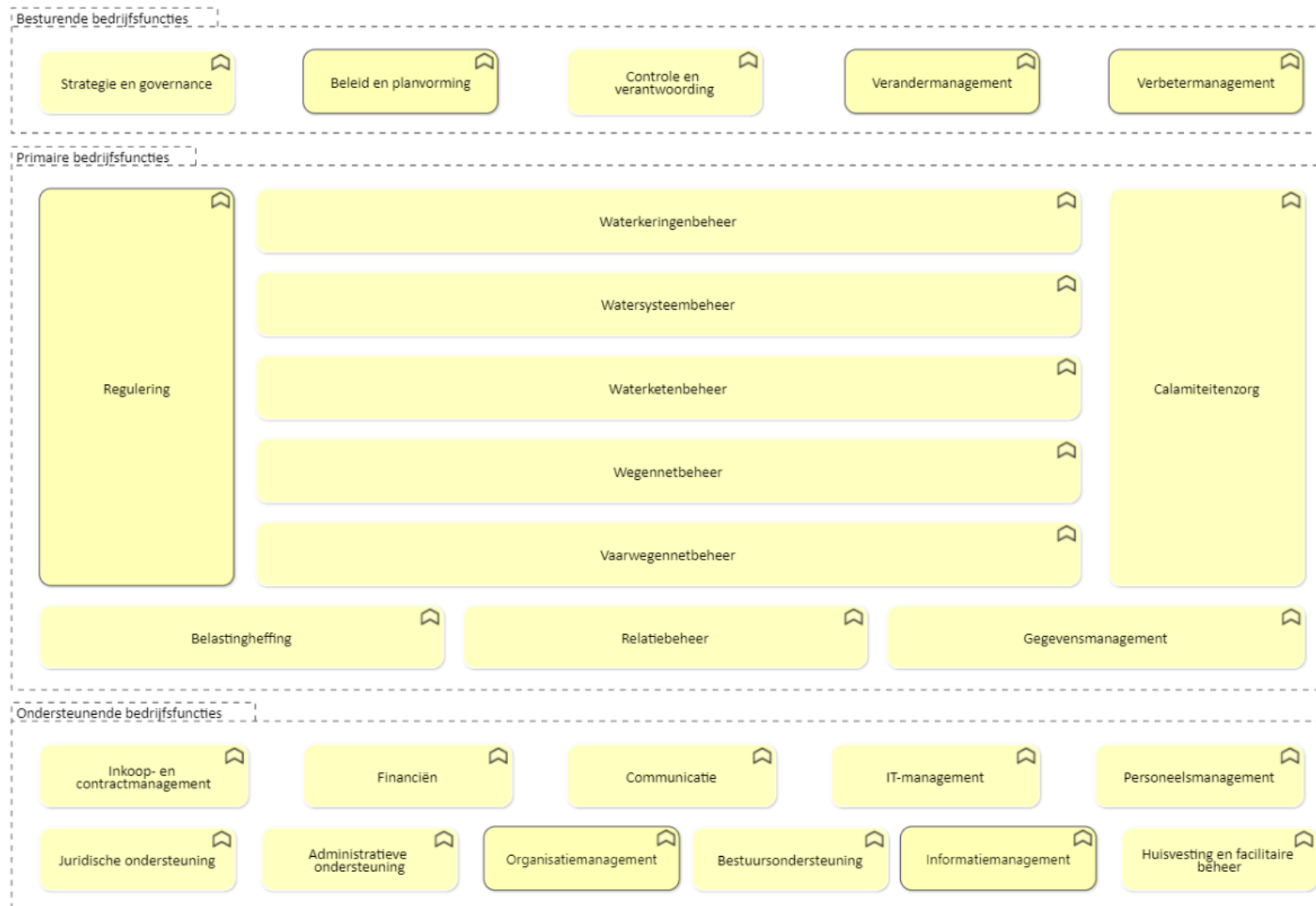


Michiel Hofman
Informatiemanager
Hoogheemraadschap van
Schieland en de
Krimpenerwaard



Pleuni Niezing
Webinar Host

WILMA (www.wilmaonline.nl)



ArchilMedes 23-07-2021 14:39:50 CEST

Agenda webinar WILMA en grip op Fair-principes

- De aanleiding van WILMA
- Perspectief vanuit WILMA/Rijkswaterstaat/Informatiehuis Water/Hoogheemraadschap van Schieland en de Krimpenerwaard
- Toegevoegde waarde van WILMA
- Praktisch: polls & vragen in de chat!

Aanleiding voor deze webinar WILMA en de grip op Fair-principes

- Uitspraak vanuit Digitaliseringsberaad (UVW) 21 waterschappen gaan FAIR
- FAIR principes zijn een randvoorwaarde om de klant een goede informatiepositie te bieden
- Wat betekent FAIR in de praktijk?

Wat is FAIR?

Findable

Metadata and data should be findable for both humans and computers

Interoperable

Data needs to work with applications or workflows for analysis, storage and processing

F

A

I

R

Accessible

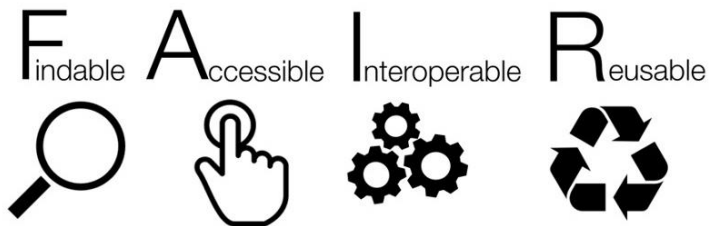
Once found, users need to know how the data can be accessed

Reusable

The goal of FAIR is to optimise data reuse via comprehensive well-described metadata

De uitdaging vanuit Bestuursakkoord Water

In BAW is afgesproken dat datauitwisseling in de watersector een impuls krijgt. FAIR principes zijn het middel om dat te bereiken.



FAIR-Data

- *Findable: het kunnen vinden van data.*
- *Accessible: het toegankelijk maken van data.*
- *Interoperable: voor mens en computer begrijpelijke data.*
- *Reusable: het herbruikbaar maken van data*

NORA (Nederlandse Overheid Referentie Architectuur)

<https://www.noraonline.nl/>

Bindend voor alle overheidsorganisaties, interoperabiliteit en kwaliteit van dienstverlening zijn de kern van de NORA

Afgeleid principe 17:

De aan de dienst gerelateerde informatieobjecten zijn, uniek geïdentificeerd en in een informatiemodel beschreven.

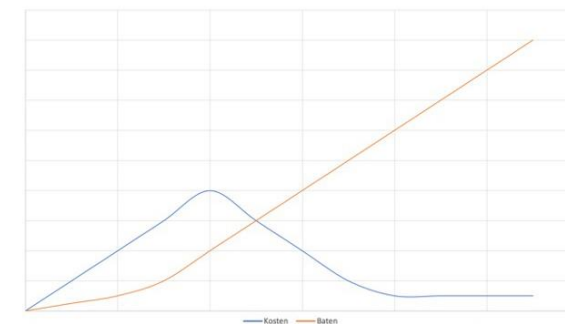
Dit vereist het toepassen van de FAIR principes.



Kosten gaan voor de baat uit

Het FAIR beschikbaar stellen van data vereist een eenmalige investering en daarna beperkte onderhoudskosten. Voor iedere applicatie die daarna gebruikt maakt van de FAIR koppeling, bespaar je het maken van een custom koppeling.

Doordat data en applicaties gescheiden zijn voorkom je vendor lock-in.





Findable

Metadata and data should be findable for both humans and computers

Interoperable

Data needs to work with applications or workflows for analysis, storage and processing



F

A

I

R

Accessible

Once found, users need to know how the data can be accessed

Reusable

The goal of FAIR is to optimise data reuse via comprehensive well-described metadata



 Overheid.nl

Open data van de Overheid

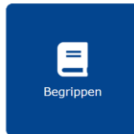
<https://data.overheid.nl/ondersteuning/open-data/dcat>



Een samenwerkingsprogramma van:

Labeling van metadata volgt de internationale lijn

gemaal



Het Aquo-lex (waterwoordenboek) biedt een 'standaardtaal' die als doel heeft om spraakverwarring tussen mensen en/of informatiesystemen te voorkomen. Het gebruik van de begrippen uit Aquo-lex en de daarbij horende termen en definities leiden tot een betere uitwisseling van gegevens.

Eigenschappen

Label (nl)	gemaal
Label (en)	pumpstation
Label (de)	pumpwerk , schöpfwerk
Code	KGM, 981
Definitie (nl)	een gemaal dient in principe om water van een laag peil naar een hoog peil te brengen, waarvan de noodzaak kan liggen in wateroverschot aan de lage kant (afvoer) of in waterbehoefte in het gebied aan de hoge kant (aanvoer).
Toelichting (nl)	Het betreft hier alleen het verplaatsen van oppervlaktewater. Het gemaal kan ook bij gelijke peilen of laag verhang van hoog naar laag peil ingezet worden.
Exacte overeenkomst	http://www.aquolex.nl/html5/?id=25206&type=term
Bron	Cultuurtechnisch vademecum, 1988
Datum start	2011/07/04 10:30:52
Datum gewijzigd	2012/11/23 12:28:22

Klikken om tekst toe te voegen
Klikken om tekst toe te voegen

Linked Data-taal

skos:preflabel

skos:notation

SKOS ontologie

skos:definition

skos:exactmatch

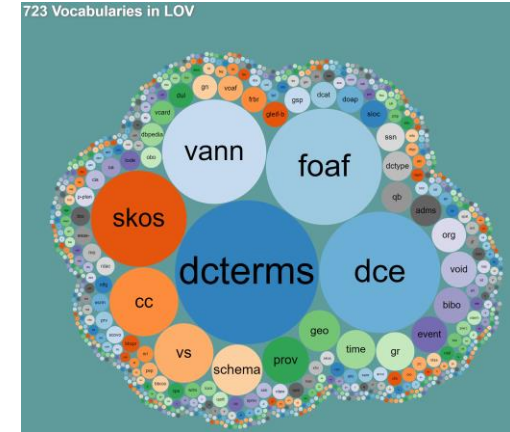
dct:source

dct:created

dct:modified

Dublin Core Terms

ontologie



Bron : <https://www.aquo.nl/index.php/Id-a1d2f757-fa00-46aa-89b9-ee67de4726f2>

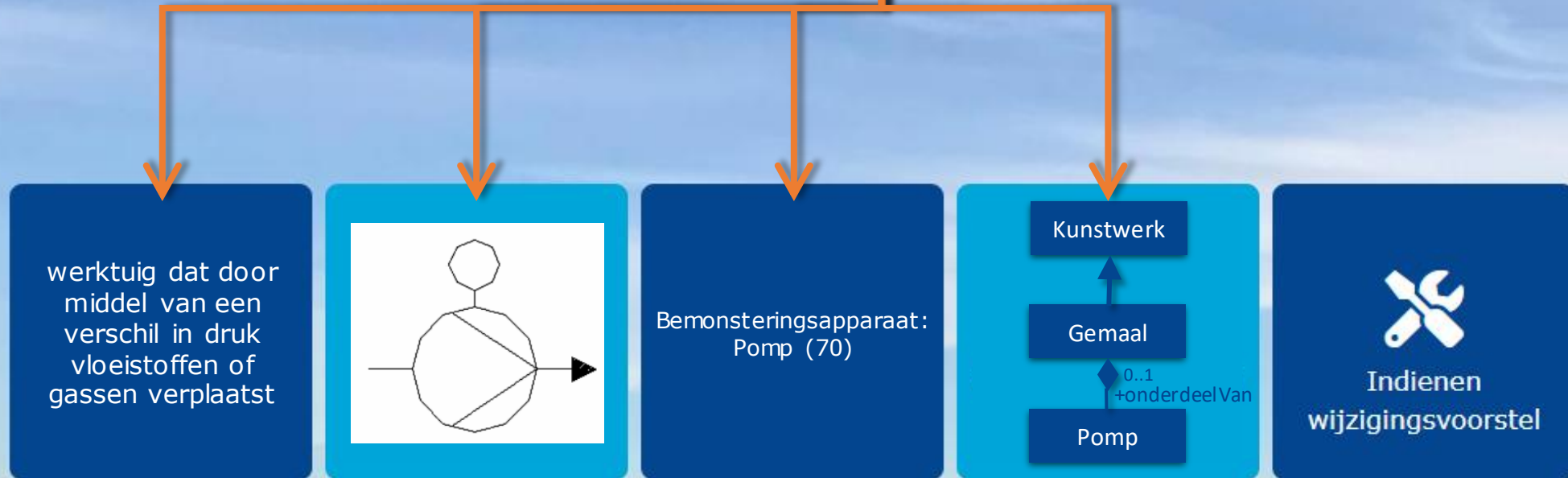


Pomp

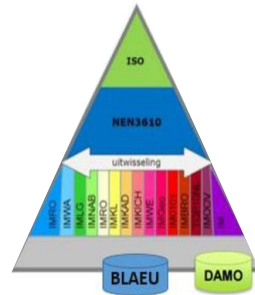




Pomp



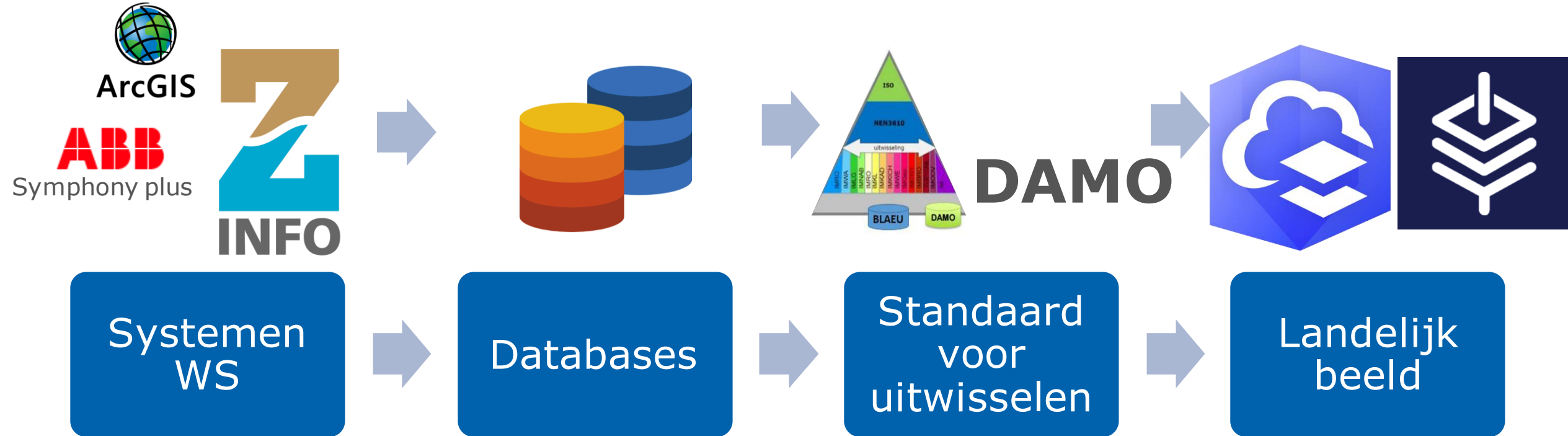
Werken volgens standaarden



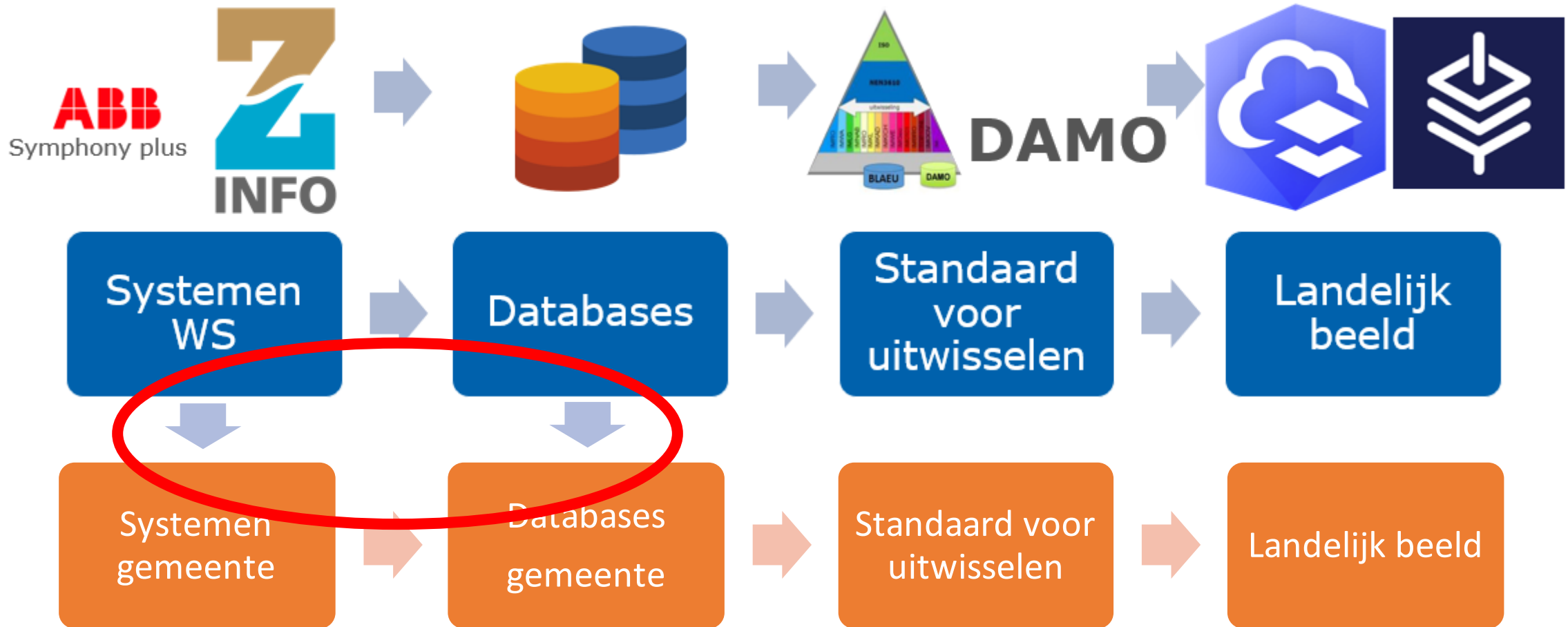
DAMO

Michiel Hofman
Hoogheemraadschap van Schieland en de Krimpenerwaard

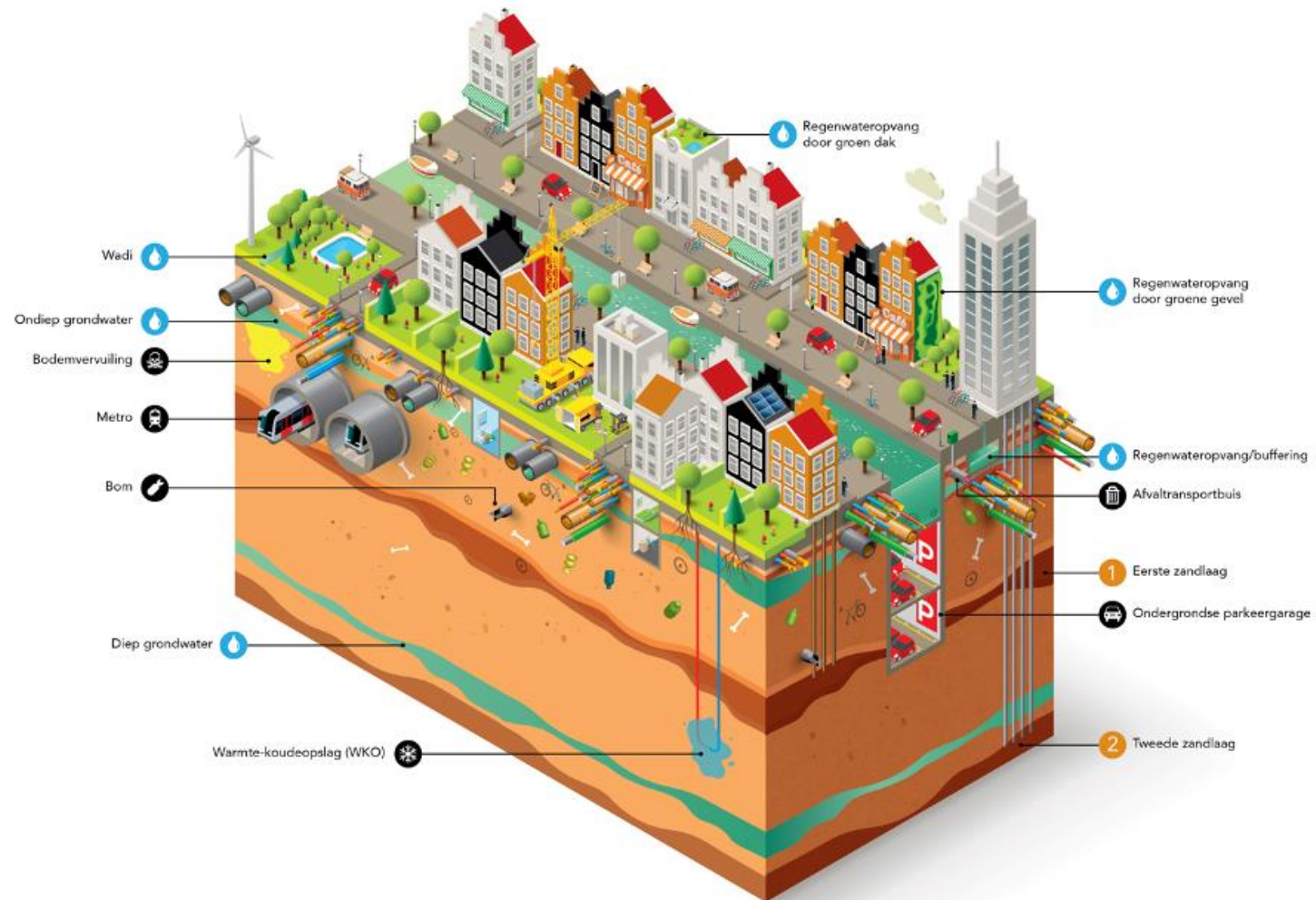
Van binnen naar buiten... openbare data



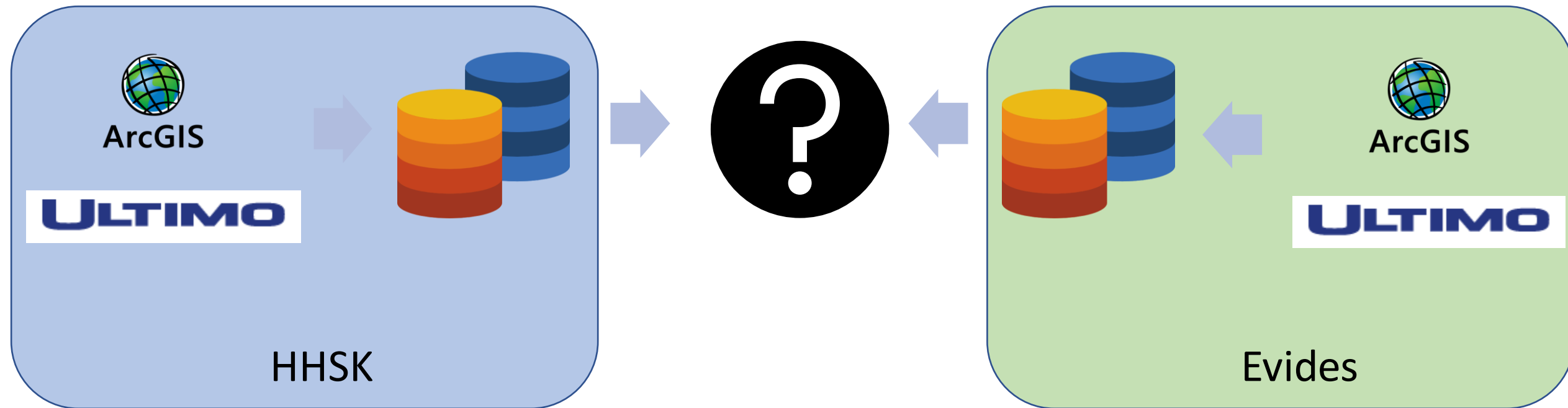
Delen van interne data?



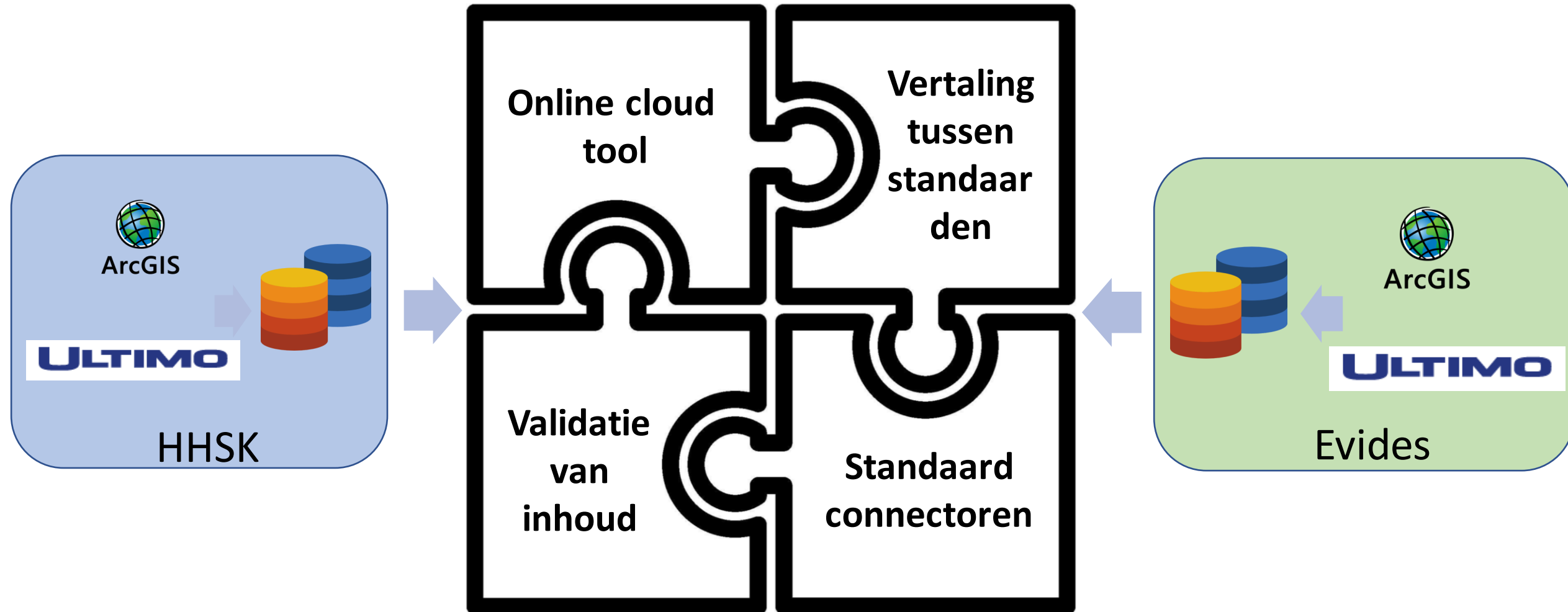
Pilot Samen werken in de ondergrond – HHSK en Evides



Delen van interne data een uitdaging?



Technisch mogelijk via FAIR-principes



Technisch mogelijk via FAIR-principes

Findable

Metadata and data should be findable for both humans and computers

Online cloud tool

Vertaling tussen standaarden

Interoperable

Data needs to work with applications or workflows for analysis, storage and processing

Accessible

Once found, users need to know how the data can be accessed

Standaard connectoren

Validatie van inhoud

Reusable

The goal of FAIR is to optimise data reuse via comprehensive well-described metadata

WILMA: samenhang van principes

Basisprincipes

BP01: Ons waterschap biedt de klant een goede informatiepositie !

BP02: Ons waterschap denkt vanuit de positie van de klant !

BP03: Ons waterschap digitaliseert haar diensten en processen !

BP04: Ons waterschap gaat op een vertrouwelijke manier met gegevens om !

BP05: Ons waterschap gebruikt generieke processen en functies !

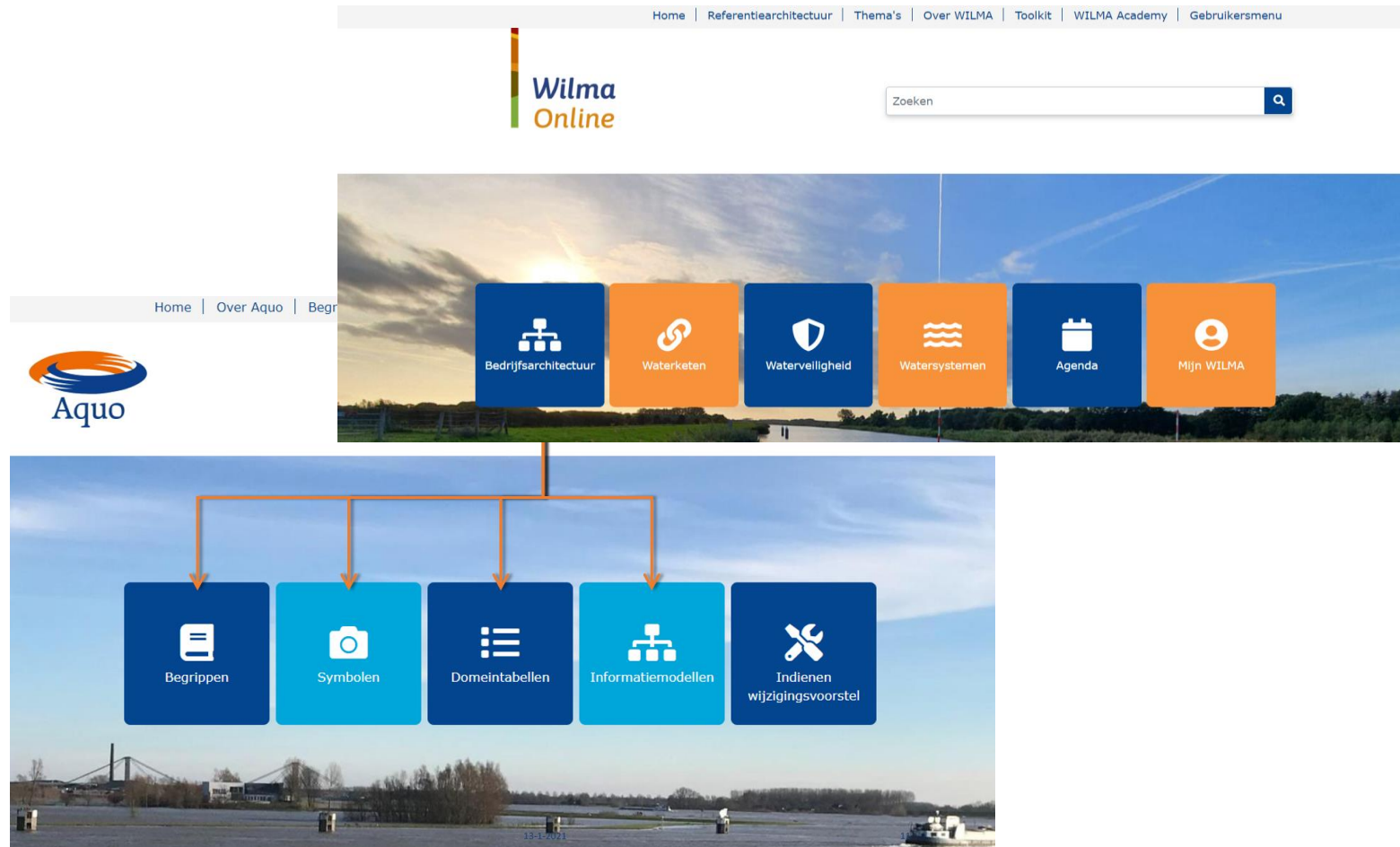
BP06: Ons waterschap werkt samen !

BP07: Ons waterschap werkt veilig !

BP08: Ons waterschap is toekomstgericht !

BP09: Ons waterschap gaat doelmatig om met haar publieke middelen !

Hoe helpt de WILMA mij nou?



The image displays the WILMA Online web interface. At the top, a navigation bar includes links for Home, Referentiearchitectuur, Thema's, Over WILMA, Toolkit, WILMA Academy, and Gebruikersmenu. Below this is the Wilma Online logo and a search bar labeled 'Zoeken'. The main content area features a large background image of a sunset over a field. In the foreground, there are two rows of feature tiles. The first row contains six tiles: Bedrijfsarchitectuur (blue), Waterketen (orange), Waterveiligheid (blue), Watersystemen (orange), Agenda (blue), and Mijn WILMA (orange). The second row contains five tiles: Begrippen (blue), Symbolen (light blue), Domeintabellen (blue), Informatiemodellen (light blue), and Indienen wijzigingsvoorstel (blue). Arrows point from the 'Bedrijfsarchitectuur' tile to the 'Informatiemodellen' tile. On the left side, there is a partial view of the 'Aquo' logo and a navigation bar with links for Home, Over Aquo, and Begr.

WILMA i.r.t. grip op FAIR-principes



Biedt overzicht:

- *Principes*
- *Bedrijfsfuncties*
- *Processen*
- *Bedrijfsobjecten*
- *Gegevensobjecten*



Biedt inzicht in en geeft betekenis aan:

- *Informatiemodel*
- *Gegevensobjecten*
- *Uitwisselmodel*
- *Berichtenmodel*
- *Begrippenmodel*

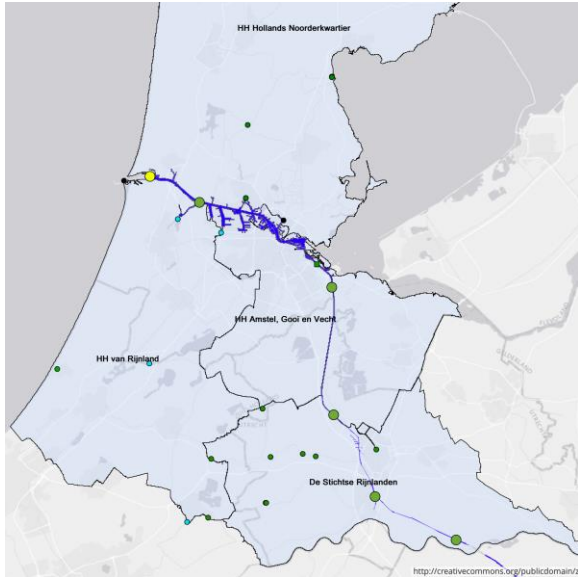
(F)indable
(A)ccesible
(I)nteroperable
(R)eusability

- Overzicht van dingen die relevant zijn en waar informatie over wordt vastgelegd (**bedrijfsobjecten**)
- Welke set aan gegevens wordt hiervoor opgeslagen voor geautomatiseerde verwerking en uitwisseling (**gegevensobjecten**)

Resultaat poll en vragen vanuit de chat?

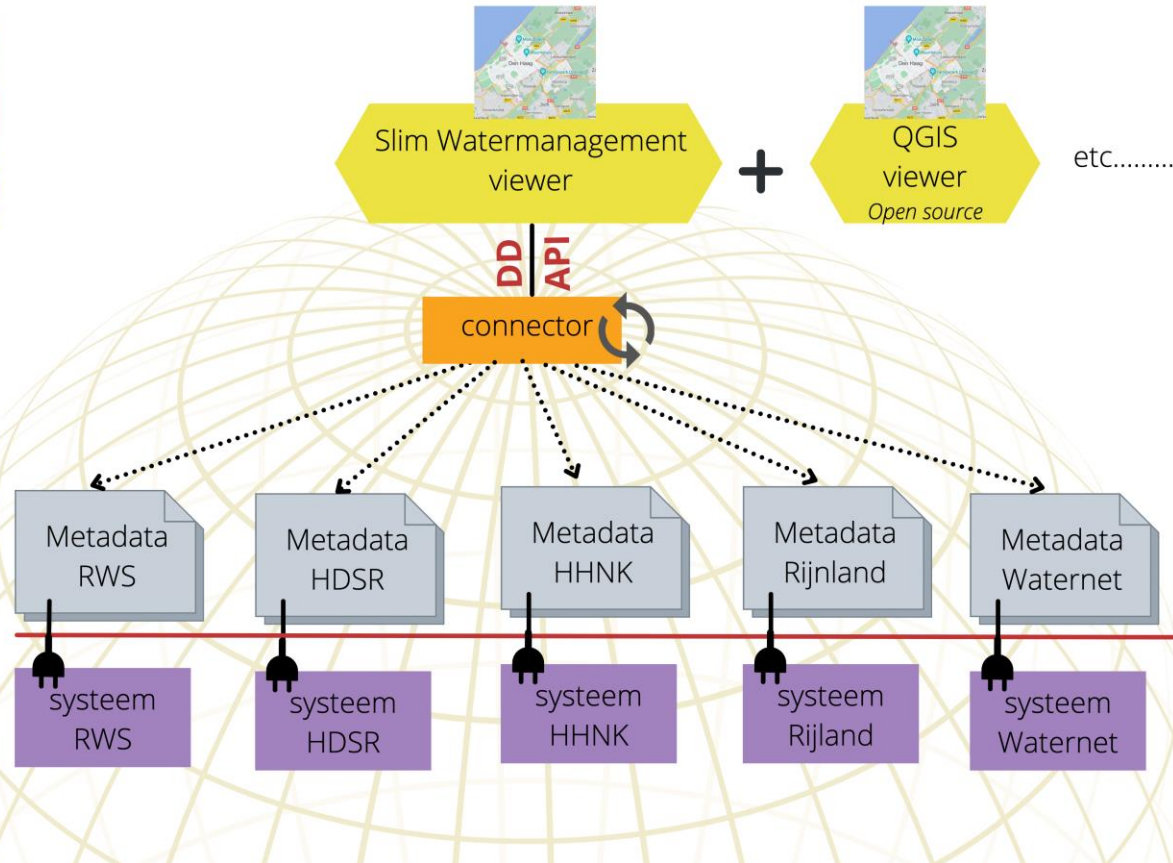
Pilot Droogte en Wateroverlast ARK/NZK

FAIR-pilot: Waternet, Rijnland, HDSR, HHNK en RWS



datagebruik
(samenwerken)

decentrale
datavoorziening



Lessen

- Inspanning om de data FAIR beschikbaar te maken is beperkt;
- De FAIR-aanpak is schaalbaar, nieuwe bronhouders toevoegen is eenvoudig;
- De FAIR aanpak voorkomt vendor lock-in;
- Koppeling met standaarden is overzichtelijk en goed te realiseren.

Toegevoegde waarde van de WILMA



Resultaat poll en vragen vanuit de chat?

Bedankt voor uw aanwezigheid!

